

Muster-Leistungsverzeichnis

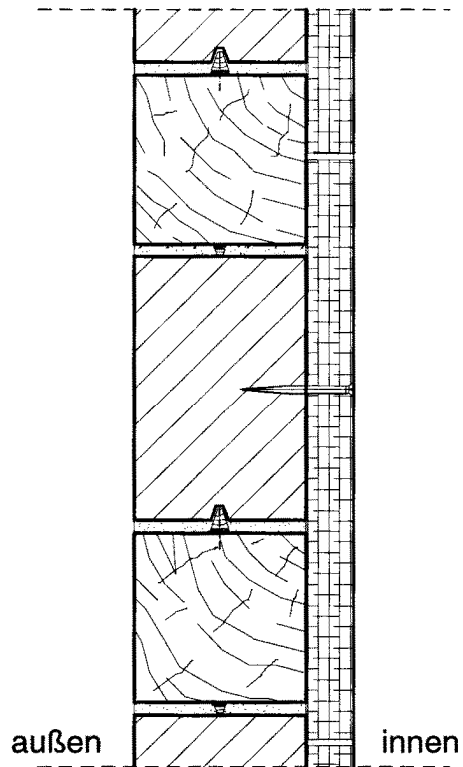
Innendämmung von Fachwerk

Allgemeine Vorbemerkungen gemäß Blatt
 Spezielle Vorbemerkungen sind - nicht - beigefügt.

Pos	Beschreibung	Menge	Einheitspreis		Betrag	
			€	c	€	c
1	Untergrund von Staub, losen Teilen und sonstigen Trennschichten reinigen. Tragfähigen Untergrund herstellen. Holz mit diffusionsoffenem Vlies oder Pappe abdecken. Gesamte Fläche mit Putzträger (z.B. Casanet) überspannen. Putzträger am Gefach, nicht am Holz befestigen.	m ²				
2	Gegebenenfalls Untergrund mit geeignetem Mörtel egalisieren. Fabrikat : Kalkputz epasit mpm 1 (Richtqualität) Verbrauch : 15 kg/m ² pro Zentimeter Schichtdicke (bzw. Herstellerangabe) oder Fabrikat : Renoviermörtel epasit 5in1 (Richtqualität) Verbrauch : 15 kg/m ² pro Zentimeter Schichtdicke (bzw. Herstellerangabe)	m ²				
3	Mineralische Klimaplatten gegebenenfalls passend zuschneiden und allseitig grundieren. Plattenkleber mit Zahntraufel (8 mm) auf die mineralischen Wohnklimaplatten auftragen. Wohnklimaplatten im Verband verlegen. Die Platten müssen Gefach und Holz überdecken. Plattendicke : 3 cm - 5 cm - ... cm Fabrikat : Wohnklimaplatte epatherm etp (Richtqualität) Einheiten : 1,00 x 0,75 m = 0,75 m ² /Platte = 1,25 Stück/m ² (bzw. Herstellerangabe) Fabrikat : Grundierung epatherm etg (Richtqualität) Verbrauch : ca. 0,7 l/m ² (bzw. Herstellerangabe) Fabrikat : Plattenkleber epatherm etk (Richtqualität) Verbrauch : ca. 5 kg/m ² (bzw. Herstellerangabe) Platten zusätzlich im Gefach, nicht am Holz verdübeln. Vorbohren und mit Fräsbohrer 3 mm tief vorfräsen. Dübel einschlagen und Teller versenken. Fabrikat : epatherm Putznagel mit Dübel und Teller (Richtqu.) Verbrauch : 2 Stück pro Platte = 4 Stück/m ² (bzw. Herstellerang.)	m ² Stück				
4	Klimaplatten vollflächig mit einem auf das System abgestimmten mineralischen Mörtel überspachteln, dabei Gewebe vollflächig in mineralischen Mörtel (Schichtdicke 5 mm) einbetten. Fabrikat : Innenspachtel epatherm multi-eti (Richtqualität) Verbrauch : ca. 5 kg/m ² (bzw. Herstellerangabe.) Fabrikat : Kobau Elastic-Gewebe 10/10 (Richtqualität) Verbrauch : Nach Herstellerangabe	m ²				
			Übertrag			

Pos	Beschreibung	Menge	Einheitspreis		Betrag	
			€	c	€	c
6	Endbeschichtung/Farbanstrich					
6.1	Auftragen eines auf das System abgestimmten Farbanstrichs auf Silikatbasis. Fabrikat : Egalisationsfarbe epatherm etf (Richtqualität) Farbton : Verbrauch : ca. 0,3 l/m ² (bzw. Herstellerangabe) oder	m ²				
6.2	Auftragen eines auf das System abgestimmten Farbanstrichs auf Silikatbasis mit Grobkorn (einmaliger Voranstrich, zweimaliger Deckanstrich). Fabrikat : Tiefgrund epasit tg (Richtqualität) Verbrauch : ca. 0,1 l/m ² (bzw. Herstellerangabe) Fabrikat : Strukturfarbe epatherm esf (Richtqualität) Farbton : Verbrauch : ca. 0,3 l/m ² (bzw. Herstellerangabe) oder	m ²				
6.3	Auftragen eines auf das System abgestimmten Farbanstrichs auf Kalkbasis (einmaliger Voranstrich, zweimaliger Deckanstrich). Fabrikat : Kalkfarbe-Voranstrich epasit kf/v (Richtqualität) Verbrauch : ca. 0,1 l/m ² (bzw. Herstellerangabe) Fabrikat : Kalkfarbe, innen epasit kfi (Richtqualität) Farbton : Verbrauch : ca. 0,3 l/m ² pro Anstrich (bzw. Herstellerangabe) oder	m ²				
6.4	Auftragen eines auf das System abgestimmten Farbanstrichs auf Kalkbasis mit Grobkorn (einmaliger Voranstrich, zweimaliger Deckanstrich). Fabrikat : Kalkfarbe-Voranstrich epasit kf/v (Richtqualität) Verbrauch : ca. 0,1 l/m ² (bzw. Herstellerangabe) Fabrikat : Kalkfarbe, grob epasit kfg (Richtqualität) Farbton : Verbrauch : ca. 0,3 l/m ² pro Anstrich (bzw. Herstellerangabe)	m ²				
			Übertrag			

Pos	Beschreibung	Menge	Einheitspreis		Betrag	
			€	c	€	c
7	Endbeschichtung/Oberputz Auftragen einer auf das System abgestimmten Beschichtung einschließlich Grundierung.					
7.1	Strukturputz Fabrikat : Putzgrund epatherm pg (Richtqualität) Verbrauch : ca. 0,25 l/m ² Strukturputz auftragen und Struktur fachgerecht abreiben. Körnung : 1,5 mm - 2 mm - 3 mm - 4 mm Fabrikat : Strukturputz epatherm ete/s (Richtqualität) Struktur : waagrecht - senkrecht - rund Verbrauch : je nach Korngröße 1,5 mm Korn: ca. 2,5 kg/m ² (bzw. Herstellerangabe) 2 mm Korn: ca. 2,5 kg/m ² (bzw. Herstellerangabe) 3 mm Korn: ca. 3,5 kg/m ² (bzw. Herstellerangabe) 4 mm Korn: ca. 4,0 kg/m ² (bzw. Herstellerangabe)	m ²				
	oder					
7.2	Münchener Rauputz Innenspachtel mit Putzgrund grundieren. Fabrikat : Putzgrund epatherm pg (Richtqualität) Verbrauch : ca. 0,25 l/m ² Münchener Rauputz auftragen und Struktur fachgerecht einreiben. Körnung : 2 mm - 3 mm - 4 mm Fabrikat : Münchener Rauputz epatherm ete/r (Richtqualität) Struktur : waagrecht - senkrecht - rund Verbrauch : je nach Korngröße 2 mm Korn: ca. 2,5 kg/m ² (bzw. Herstellerangabe) 3 mm Korn: ca. 3,5 kg/m ² (bzw. Herstellerangabe) 4 mm Korn: ca. 4,0 kg/m ² (bzw. Herstellerangabe)	m ²				
	Hinweis: Strukturputz bzw. Münchener Rauputz gegebenenfalls mit Farbe überstreichen. Farbton : Fabrikat : Egalisationsfarbe epatherm etf (Richtqualität) Verbrauch : ca. 0,3 l/m ² (bzw. Herstellerangabe)	m ²				
	Endsumme		Übertrag			



Beispielskizze Calcium-Silikat-Platte als Innendämmsystem

aus: WTA-Merkblatt 8-5-00/D "Fachwerkinstandsetzen nach WTA V: Innendämmsysteme"
(WTA = Wissenschaftlich-Technische Arbeitsgemeinschaft für Bauwerkserhaltung und Denkmalpflege)